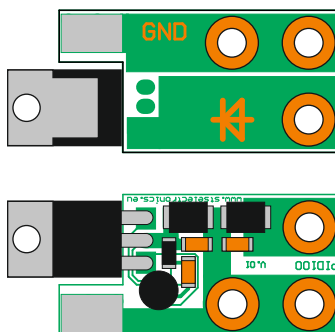


# PID100

## Идеален диод



### Описание.

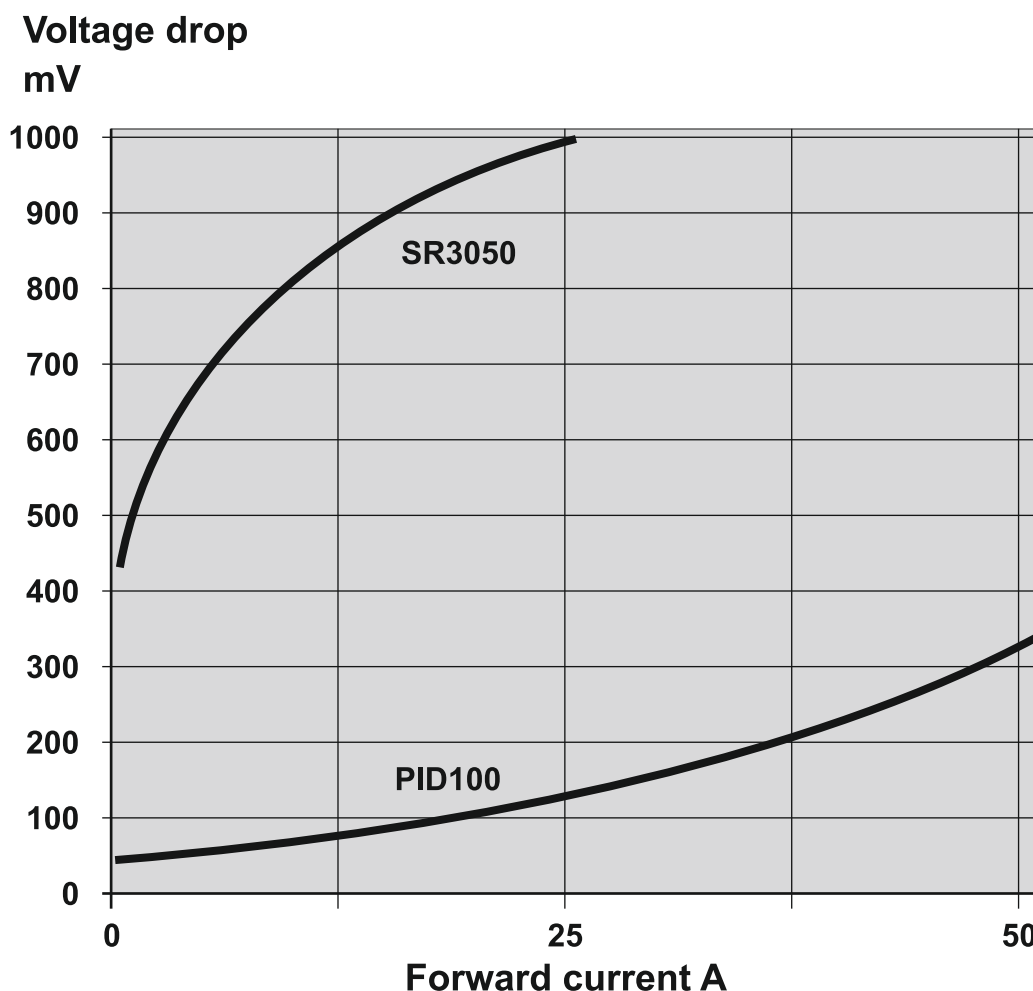
**PID100** е електронен модул, имитиращ обикновен диод но с много нисък пад на напрежение в права посока. Това дава възможност за пропускане на големи токове, без значително отделяне на топлина. Конструкцията позволява лесно и удобно паралелно свързване на модули, за допълнително намаляване на загубите.

### Приложения:

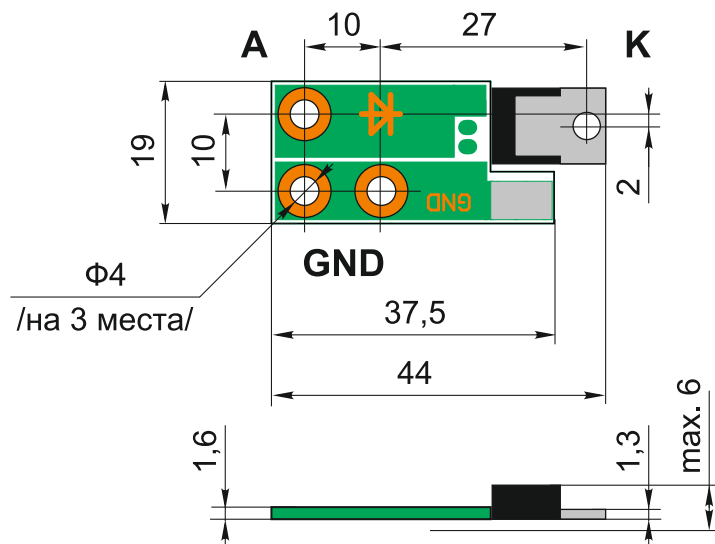
- системи с паралелно свързани батерии;
- системи за зареждане на батерии;
- резервни захранващи системи;
- масиви от слънчеви панели;
- електромобили и др.

## Технически данни

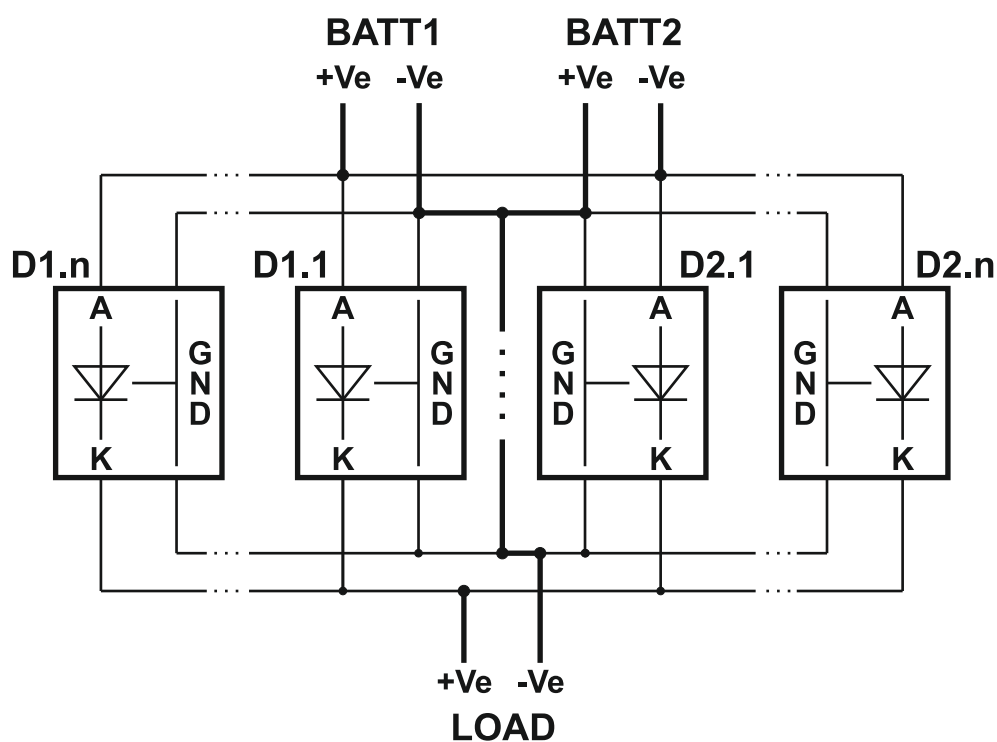
Минимално оперативно напрежение :	9Vdc;
Максимално оперативно напрежение :	50Vdc;
Собствена консумация в право свързване:	1,5mA;
Собствена консумация в обратно свързване:	1mA;
Максимален ток в права посока без радиатор:	12A;
Максимален ток в права посока с радиатор:	50A;
Моментен максимален ток в права посока :	100A;
Работен температурен диапазон:	-20 .. +80°C;
Работна влажност:	0 .. 70% RH.



## Габаритни и присъединителни размери



## Схема на свързване



---

---

**ОБЩИ УСЛОВИЯ** за експлоатация на електронни устройства:

Електронните устройства са предназначени за експлоатация в нормални климатични условия, в среда с нормална пожарна безопасност, без агресивни към материала на корпуса течности и газове.

**ГАРАНЦИОННИ УСЛОВИЯ:**

Гаранционен срок 12 месеца от датата на продажба, отбелязано в съответен документ за продажба.

Производителят не носи отговорност при следните случаи:

- неспазване на условията за съхранение;
- неспазване на условията за транспорт;
- неспазване на условията за експлоатация;
- природни бедствия.

Гарацията е валидна само ако не е нарушена механичната цялост на изделието и не е правен опит за отстраняване на повредата от неупълномощени лица. Транспортните разходи са за сметка на клиента.

**ФАБРИЧЕН НОМЕР:** \_\_\_\_\_  
\_\_\_\_\_  
\_\_\_\_\_