



ХИБРИДНИ ОТОПЛИТЕЛНИ СИСТЕМИ
КОМПАНИЯ ЗА ЕНЕРГИЙНА ЕФЕКТИВНОСТ ХЕЛИОТЕХ

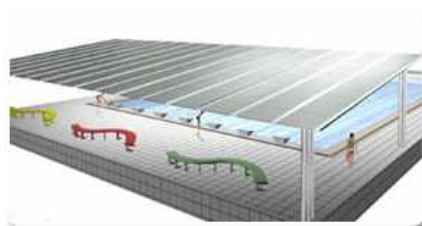
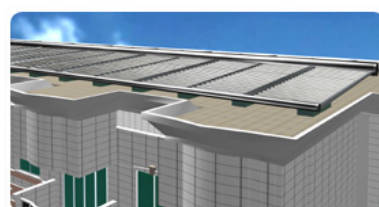
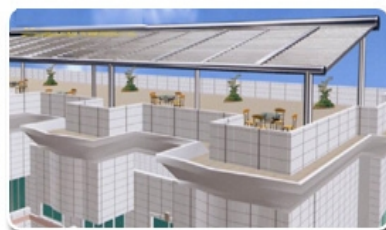
www.heliotechbg.com

1

Консорциум КЕЕ ХЕЛИОТЕХ осъществява маркетинг, инженеринг, проектиране, управление, реализация и въвеждане в експлоатация на енергийни, промишлени и граждански обекти в страната и чужбина. Компанията изпълнява проекти по енергийна ефективност в сградния фонд на промишлеността, енергетиката и възобновяемите енергийни източници. Проектираме и изграждаме системи за възобновяеми енергийни източници. Всички дейности се осъществяват по международно утвърдени стандарти.



ИНОВАТИВНА ОТОПЛИТЕЛНА ТЕХНОЛОГИЯ ПРОЕКТ ГЕНЕЗИС





Строи се 4-пъти по-бързо и до 30% по-евтино от монолитното строителство, а енергоспестяването благодарение на изолационните характеристики е значително, около 60%. Тази цел е постигната, чрез изработване в индустриални условия на сглобяеми олекотени модулни продукти- изработени от EPS-F с подходяща плътност и пришита към тях галванизирана електрозаварена стоманена мрежа.

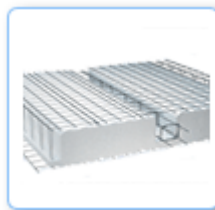
Строителната технология включва всички необходими конструктивни елементи.



Носещи стени



Преградни вътрешни стени



Подови и покривни елементи



Сълбищни елементи

ЗАЩО ТЕХНОЛОГИЯТА НАМАЛЯВА ИНВЕСТИЦИОННИТЕ И ЕКСПЛОАТАЦИОННИТЕ РАЗХОДИ?



www.heliotechbg.com

Технологията представя оптимално решение на конструктивните изисквания и изискванията за "жизнен комфорт" с икономически предимства от изграждането до използването на сградата. Икономии се оценени в сравнение с традиционните строителни методи:

1. Съкращаване на времето на строителния процес. /отсъстват процесите кофриране, разкофриране, полагане на топлоизолации, мрежи и прикрепващи дюбели/.
2. Лесно и бързо полагане на кабели и тръби, без необходимост от изкопи в стените.
3. Тежката механизация не е наложителна.
4. Високо квалифицираната работна ръка не е задължителна, защото се работи с индустриален продукт с висока точност.
5. Двама работника за един работен ден изграждат 125м2 стенна конструкция и 220 м2 подова конструкция.
6. Липсват преразходи на материали(индустриален продукт с точни геометрични форми)
7. Технологията ИБТ има и друго предимство - довършителните работи са по-малко трудоемки, изискват по-малко време, защото технологията разрешава, още при изграждането на единия етаж да се започнат и довършителните работи, докато същевременно конструктивното изграждане на останалата част от сградата продължава.
8. Тези изброени качества довеждат до 30% икономия на финансови средства.

Всички тези качества на строителната технология дават възможност да бъдат решени редица назряли социални проблеми:

1. Изграждане на детски заведения
2. Домове за социално слаби
3. Болнични и поликлинични заведения
4. Спортни зали



www.heliotechbg.com

ПРИМЕРНИ ДЕЙНОСТИ ИЗПЪЛНИМИ ПО МЯРКА 321

Дейности по компоненти подготвени в централен пул за общински обекти

1. Проектиране подмяна и изграждане на абонатни станции с хибридно топло-захранване от термични вакуум-тръбни слънчеви колектори, термопомпи, електро-котли и котли на биомаса.
2. Слънчеви системи към абонатни станции.
 - 2.1. Абонатна станция-термопомпа
 - 2.2. За басейни
 1. Абонатна станция – термопомпа-слънце
 2. Абонатна станция – биомаса-слънце
 - 3.1. Соларни системи за битова гореща топла вода
3. Одит, проектиране, ремонт и изграждане на вътрешни отоплителни инсталации.
 - Изграждане на високоефективно нискотемпературно водно подово отопление за спортни зали, детски градини, операционни и индустриални обекти.
4. Подмяна на горивна база
 - ТЕЦ
 - Биомаса
 - Газ
 - Термопомпи
5. Енергоспестяващо улично осветление.
6. Изграждане и саниране на сгради.
7. Енергиен мениджмънт, идейни проекти, проектиране и консултиране.



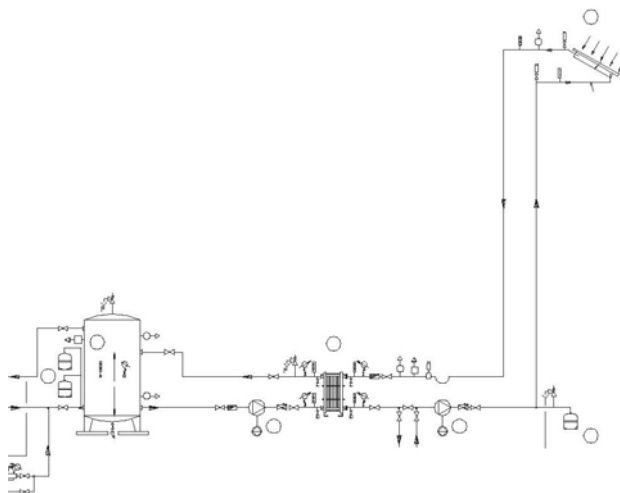
ХИБРИДНИ ОТОПЛИТЕЛНИ СИСТЕМИ
КОМПАНИЯ ЗА ЕНЕРГИЙНА ЕФЕКТИВНОСТ ХЕЛИОТЕХ

www.heliotechbg.com



Социален комплекс- 320 къщи за социално слаби малцинствени групи

Изграден с ниско-стойностно термопомпено отопление, хибридиизирано със слънчеви колектори за битова гореща топла вода и соларни панели за електроенергия захранващ фасадно и улично осветление. Системата се характеризира с ниска стойност на инвестицията.



В заключение може да се каже, че построените по този начин общински обекти са изключително рентабилни за поддръжка и със силно намалени текущи разходи, което ще се отрази благоприятно върху общинските бюджети. Вкарването на нови технологии и възновяеми енергийни източници, в този момент, ще доведе и до значителни икономии на финансови средства във времето. Тези фактори правят проекта квалифицируем и позволяват да се кандидатства за финансови средства по Закона за енергийната ефективност и програми на Европейската Общност.